

¡INFÓRMATE!

En las instalaciones del plantel

Departamento de Extensión y Apoyos
Educativos.

Visita nuestro facebook

Servicio Social CECyT#1

Por correo

servsocial_cecyt1@ipn.mx

Y en la página oficial del plantel

<https://www.cecyt1.ipn.mx>



“ En la página oficial del
CECyT 1, podrás
consultar los manuales y
descargar los formatos. ”

DIRECTORIO

CECyT No. 1
"Gonzalo Vázquez Vela"

**Dra. María del Rosario García
Suárez**
Directora

**M. en E. Santa Elizabeth Fortíz
Torres**
Subdirectora Académica

M. en A. Ma. Guadalupe Millán Peña
Subdirectora de Servicios
Educativos e Integración Social

**M. en C. Cornelio Fernando
Miranda López**
Subdirector Administrativo

M. en E. Emanuel López Hernández
Jefe del Depto. de Extensión y
apoyos Educativos

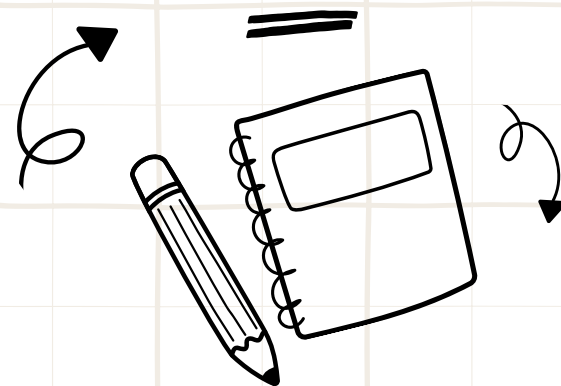
www.cecyt1.ipn.mx

Centro de Estudios Científicos y
Tecnológicos No. 1

"Gonzalo Vázquez Vela"

SERVICIO SOCIAL

¡INICIA TU PROCESO!



En el Nivel Medio Superior del
IPN, la duración es de 480 horas,
y lo puedes realizar cubriendo:

- **4 horas diarias en un mínimo
de 6 meses**

REQUISITOS:

- Alumno Inscrito, o pasante (Contar con carta pasante o Certificado)
- Alumnos 4to semestre: tener más del 48% de los créditos de tu programa académico
- Alumno 5to y 6to: tener más del 50% de los créditos de tu programa académico
- Contra turno de tu horario
- Tener vigente el servicio médico



Consulta tus créditos aquí:
<http://148.204.232.220/constancias/ss.aspx>
y busca un responsable directo: checa las vacantes publicadas en Facebook

¡Consulta el manual de S. S. (disponible en la página oficial del CECyT 1) para realizar paso a paso tu proceso!

1. Hoja de aceptación (Paso 1 del manual)
2. Realiza tu preregistro en el SISS (Paso 2 del manual)
3. Envía tus documentos por correo (Paso 3 del manual)

¡Listo! sigue las instrucciones recibidas por correo

BENEFICIOS:



- **Requisito indispensable para titularte**
- **Consolida tu formación como estudiante**
- **Sirve como experiencia profesional para el futuro**

¡INICIA TU PROCESO!

