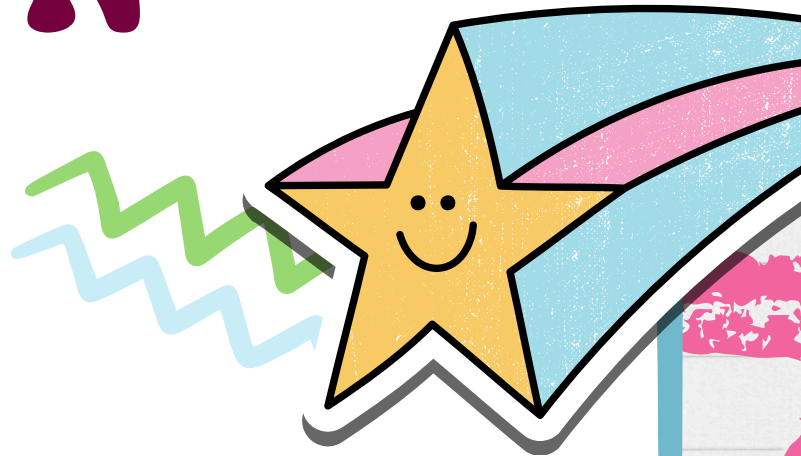


CECYT 19

Guía de uso del Correo Institucional “IPN”



¿CÓMO INGRESAR AL CORREO INSTITUCIONAL "IPN"?

PASOS A SEGUIR

- 1 Descarga la aplicación de Outlook Microsoft play store o en la App Store



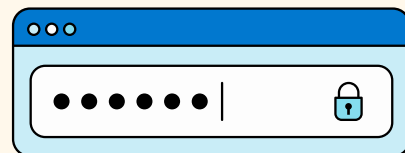
- 2 Dentro de la aplicación selecciona:

AGREGAR CUENTA



- 3 Escribe tu correo Institucional

- 4 Ingresa tu Contraseña



LISTO!!!

Ya podrás hacer uso de tu correo institucional.



Recuerda que puedes acceder fácilmente desde tu computadora mediante este enlace.

outlook.com



BENEFICIOS DEL CORREO INSTITUCIONAL

Un correo institucional te brinda acceso a Office 365. Esta plataforma ofrece distintas aplicaciones, como lo son:

- Word 
- Excel 
- PowerPoint 
- OneNote 

Para utilizar Office 365, simplemente necesitas iniciar sesión con tu correo institucional. Además Office te ofrece colaboración en tiempo real con otros compañeros.

Para tener las aplicaciones de office 365 ingresa a la siguiente página:

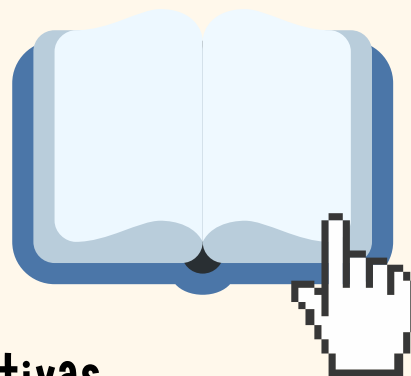
www.office.com/getoffice365



BIBLIOTECA DIGITAL

El correo institucional también te brinda acceso a la "Biblioteca digital". La cual cuenta con contenidos categorizados de acuerdo a las tres áreas de conocimiento que se imparten en el IPN:

- Ingeniería y Ciencias Físico Matemáticas
- Ciencias Médico-Biológicas
- Ciencias Sociales y Administrativas



Por medio de este enlace puedes ingresar a la Biblioteca Digital

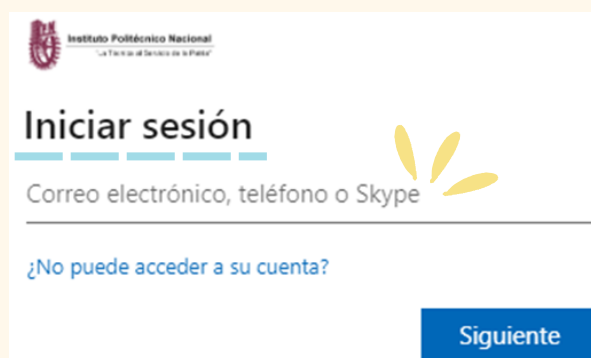
<https://www.ipn.mx/bibliotecas-publicaciones/biblioteca-digital/>

Para acceder a los recursos, debes contar con tu usuario y contraseña de tu correo institucional y seguir los siguientes pasos...

- **Hacer clic en el botón "Comunidad IPN"**

Comunidad IPN

- **Por último captura tu cuenta de correo electrónico institucional y contraseña.**



The screenshot shows the login interface for the Instituto Politécnico Nacional (IPN). At the top left is the IPN logo and name. The main heading is "Iniciar sesión" (Log in). Below it, there is a text input field labeled "Correo electrónico, teléfono o Skype" (Email, phone or Skype) with a yellow leaf icon to its right. Underneath the input field is a link that says "¿No puede acceder a su cuenta?" (Can't access your account?). At the bottom right of the form is a blue button labeled "Siguiente" (Next).

NOTAS IMPORTANTES

Para evitar que tu sesión se quede activa al concluir la consulta, selecciona el botón "No", que responde a la pregunta: ¿Quieres mantener la sesión iniciada?



¿PROBLEMAS CON TU CORREO INSTITUCIONAL?

Te mostramos los principales problemas que podrías tener y como solucionarlos.

RECUPERACIÓN DE CONTRASEÑA

Si perdiste tu contraseña realiza los siguientes pasos...

- Ingresa al siguiente enlace

<https://forms.office.com/r/z9GkCUj81D>

o escanea el QR



- Una vez en la página, selecciona "Creación o Recuperación de correo"

1. Tipo de Solicitud *

- Creación o Recuperación de Correo Institucional
- Actualización de método de recuperación de Correo Institucional
- Desbloqueo de Correo Institucional
- Activación de servicios de aplicaciones de Office 365

- **Lee con atención y llena con los datos solicitados**

Creación o Recuperación de Correo Institucional


2. Nombre (EN MAYÚSCULA Y EVITANDO LOS ACENTOS, DIÉRESIS, EÑES Y SIGNOS DE PUNTUACIÓN). *

Escriba su respuesta

3. Primer Apellido (EN MAYÚSCULA Y EVITANDO LOS ACENTOS, DIÉRESIS, EÑES Y SIGNOS DE PUNTUACIÓN). *

Escriba su respuesta

- **En el último punto selecciona la opción "Recuperación de contraseña"**

12. Tipo de Solicitud * 

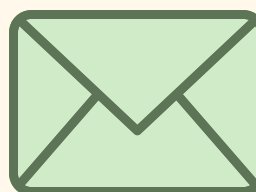
Creación de Correo Institucional

Recuperación de Contraseña

Atrás **Enviar**

NOTAS IMPORTANTES

- El trámite dura aproximadamente 3-5 días laborales.
- Recuerda revisar tu bandeja de spam
- Es importante que tengas espacio disponible en tu correo para recibir la información
- Si en 5 días no recibes respuesta acude a la Unidad de Informática



ACTUALIZACIÓN DE METODOS DE RECUPERACIÓN DE CORREO

Si ya no cuentas con tu correo personal o número de celular de recuperación de tu correo institucional, sigue los siguientes pasos...



- Ingresa al siguiente enlace

<https://forms.office.com/r/z9GkCUj81D>

o escanea el QR

- Una vez en la página, selecciona "Actualización de método de recuperación de correo institucional"

1. Tipo de Solicitud *

Creación o Recuperación de Correo Institucional

Actualización de método de recuperación de Correo Institucional

Desbloqueo de Correo Institucional

Activación de servicios de aplicaciones de Office 365

- Lee con atención y llena con los datos solicitados

- **Selecciona el método que quieres actualizar, ya sea uno o ambos, depende de ti.**

6. **Mencionar** los datos a modificar (nuevo teléfono celular y/o cuenta de correo electrónico personal) *

Solo teléfono celular

Solo correo personal

Ambos

- **Escribe tu nuevo teléfono o correo dependiendo de la opción que escogiste anteriormente y presiona "enviar"**

7. Nuevo teléfono de recuperación *

Escriba su respuesta

8. Nuevo correo personal de recuperación *

Escriba su respuesta

NOTAS IMPORTANTES

- **El trámite dura aproximadamente 3-5 días laborales**
- **Recuerda revisar tu bandeja de spam**
- **Es importante que tengas espacio disponible en tu correo para recibir la información**



DESBLOQUEAR CORREO INSTITUCIONAL

Si tu correo marca error al momento de ingresar y no te permite acceder, haz lo siguiente...

- Ingresa al enlace

<https://forms.office.com/r/z9GkCUj81D>

- o escanea el QR

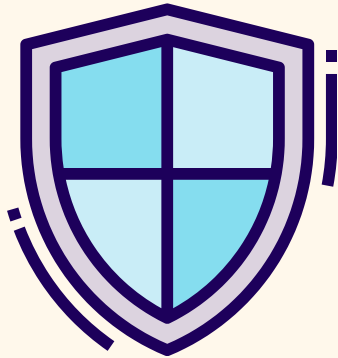


- Una vez en la página, selecciona la opción "Desbloqueo de correo institucional"

1. Tipo de Solicitud *

- Creación o Recuperación de Correo Institucional
- Actualización de método de recuperación de Correo Institucional
- Desbloqueo de Correo Institucional
- Activación de servicios de aplicaciones de Office 365

- Ahora realiza una captura de pantalla del error que aparece al intentar ingresar a tu correo



- Escanea tu dispositivo con un antivirus y toma una captura de pantalla que muestre que no tienes virus.
- Ingresa al siguiente enlace

https://docs.google.com/forms/d/e/1FAIpQLSfSZDNnQPOXwHArgidvzP2efeE u7nwgRw_BmXJN6-TZjaaZIw/viewform?usp=pp_url

- Con una cuenta de Google accede al formulario, lee con atención y llena los datos solicitados
- En la última parte del formulario sube las captura que tomaste donde se muestre el error, así como la captura donde compruebas que no tienes virus.

- Y listo, presiona enviar

Adjuntar imagen del error mostrado al tratar de ingresar a la cuenta *

Sube 1 archivo compatible: image. El tamaño máximo es de 10 MB.

[Agregar archivo](#)

Adjuntar imagen del escaneo de antivirus de tu dispositivo (imagen que muestre * que no hay virus informático)

Sube 1 archivo compatible: image. El tamaño máximo es de 10 MB.

[Agregar archivo](#)

[Enviar](#) [Borrar formulario](#)

ACTIVAR SERVICIOS DE APLICACIONES OFFICE 365

Si tu correo no te permite acceder a los servicios de aplicaciones de Office 365, sigue estos pasos...

- Ingresa al enlace

<https://forms.office.com/r/z9GkCUj81D>


- o escanea el QR



- Una vez en la página, selecciona "Activación de servicios de aplicaciones de Office 365"

1. Tipo de Solicitud *

- Creación o Recuperación de Correo Institucional
- Actualización de método de recuperación de Correo Institucional
- Desbloqueo de Correo Institucional
- Activación de servicios de aplicaciones de Office 365

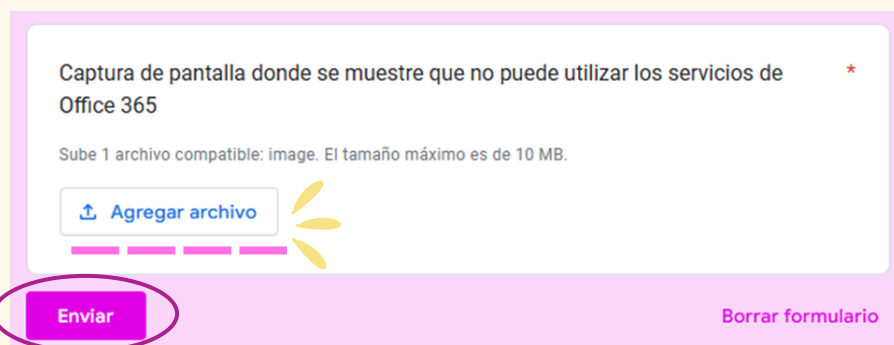


- Ahora realiza una captura de pantalla donde se muestre que no dispones de los servicios de Office 365

- **Ingresa al siguiente enlace**

https://docs.google.com/forms/d/e/1FAIpQLSfYz3O2kSIhFesXVRI+9QXZSBdIsQSnWiZcmFFhAsXHRMV1OQ/viewform?usp=pp_url

- **Con una cuenta de Google accede al formulario y llena los datos que te solicitan.**
- **Después anexa la captura de pantalla donde se puede apreciar que no tienes acceso a los servicios de Office 365**



Captura de pantalla donde se muestre que no puede utilizar los servicios de Office 365 *

Sube 1 archivo compatible: image. El tamaño máximo es de 10 MB.

[Agregar archivo](#)

Enviar Borrar formulario

- **Por último finaliza el formulario con el botón de enviar**

**DISFRUTA DE LAS
VENTAJAS DE TU
CORREO
INSTITUCIONAL "IPN"**

