



## Filosofía II

Elaboración de Material Didáctico

Profa. Argentina Minerva Madrigal González

**Tema: Concepto, primera forma del pensamiento**

- 1) Definición**
- 2) Características**
- 3) Proceso de formación**
- 4) Contenido y extensión**
- 5) Operaciones conceptuadoras: Definición, división y clasificación**

# Bibliografía de consulta

*Lógica*

Suárez Ruíz, Javier

Roque Álvarez, David

Ed. Santillana

Segunda edición.

**Unidad 2**

Páginas 44 a 51 y 67 a 76 *El concepto*

# EL CONCEPTO

PRIMERA FORMA DEL  
PENSAMIENTO

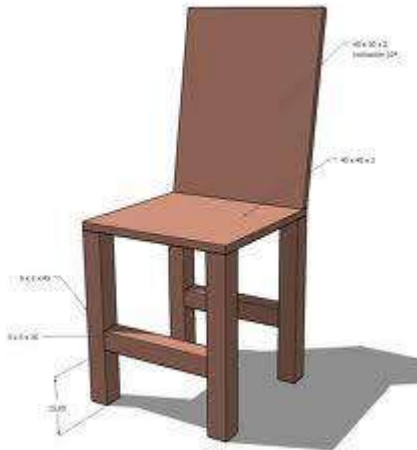


- DEFINICIÓN:  
ES UNA REGLA PARA  
*DISTINGUIR, AGRUPAR Y  
REPRESENTAR.* POR  
MEDIO DE ÉL SE  
RESCATAN LAS  
*CARACTERÍSTICAS  
ESENCIALES* DEL OBJETO.

# CARACTERÍSTICAS

## DEFINITORIAS

- CARACTERÍSTICAS QUE FORMAN PARTE FUNDAMENTAL DE LO DEFINIDO.



## ACCIDENTALES

- CARACTERÍSTICAS CONTINGENTES, QUE PUEDEN PRESENTARSE O NO.



# PROCESO DE FORMACIÓN

## 1. PERCEPCIÓN



(IMAGEN INDIVIDUAL)

## 2. ABSTRACCIÓN



(IDEA GENERAL)

## 3. GENERALIZACIÓN



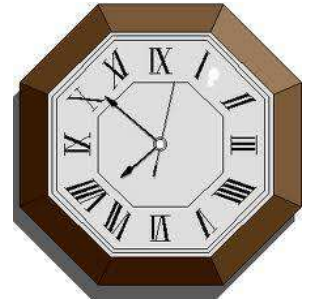
(CONCEPTO O TÉRMINO)

- CONCEPTO= **IDEA** O SITUACIÓN MENTAL.
- SE EXPRESA POR MEDIO DE UN **TÉRMINO** O PALABRA.



TIPOS:

- SIMPLES: RELOJ
- COMPUESTOS: TRIANGULO ESCALENO



- CONCRETOS: MESA



ABSTRACTOS: JUSTICIA , AMOR, PIEDAD.

# CONTENIDO Y EXTENSIÓN DE LOS CONCEPTOS

## CONTENIDO

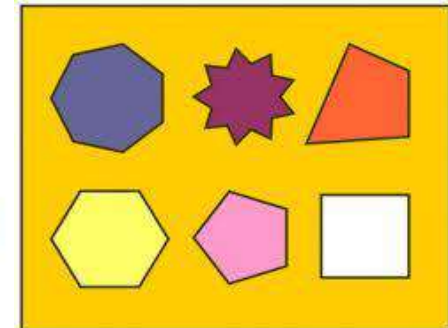
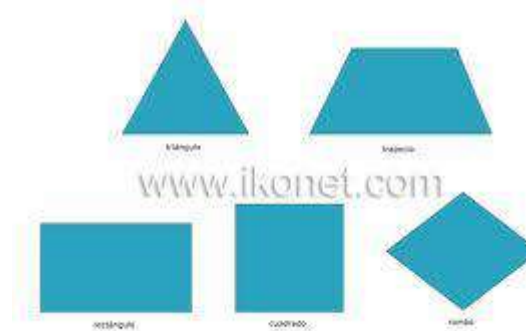
- CARACTERÍSTICAS ESENCIALES DE LO DEFINIDO:

EJEMPLO:

- POLÍGONO:  
FIGURA GEOMÉTRICA FORMADA POR LADOS.

## EXTENSIÓN

- OBJETOS QUE POSEEN TALES CARACTERÍSTICAS

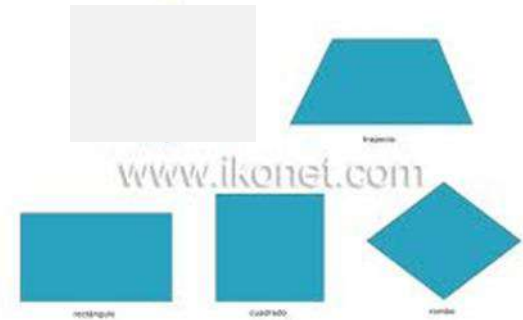


# RELACIÓN INVERSA ENTRE CONTENIDO Y EXTENSIÓN DE LOS CONCEPTOS

## CONTENIDO

- CUADRILÁTERO:  
FIGURA GEOMÉTRICA FORMADA POR CUATRO LADOS.
- RECTÁNGULO:  
FIGURA GEOMÉTRICA FORMADA POR CUATRO LADOS, CUYOS LADOS OPUESTOS TIENEN LA MISMA LONGITUD.

## EXTENSIÓN







# REGLAS DE LA DEFINICIÓN

- 1) DEBE CONVENIR SÓLO A LO DEFINIDO.
- 2) LO DEFINIDO DEBE ESTAR FUERA DE LA DEFINICIÓN.
- 3) DEBE SER AFIRMATIVO
- 4) DEBE SER CLARA.

AMOR:

Sentimiento relacionado con el afecto y el apego, resultante y productor en una serie de actitudes, emociones y experiencias.



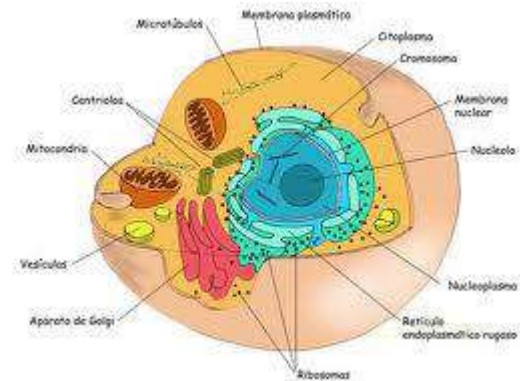
# DIVISIÓN

- SE ENCARGA DE SEPARAR E IDENTIFICAR LAS PARTES DE UN TODO.

EL CONCEPTO OTORGA EL CONOCIMIENTO GENERAL DE LA COSA, LA DIVISIÓN HACE ESE CONOCIMIENTO EXHAUSTIVO.

## EJEMPLO

CÉLULA: Es la unidad morfológica y funcional de todo ser vivo, que se compone de membrana, protoplasma, núcleo, aparato de Golgi...



# REGLAS DE LA DIVISIÓN

- 1) DEBE SER COMPLETA.
- 2) DEBE SER EXCLUYENTE
- 3) EL TODO DEBE SER MAYOR QUE LAS PARTES.
- 4) DEBE BASARSE EN UN SOLO CRITERIO.

