



Filosofía II

Elaboración de Material Didáctico

Profa. Argentina Minerva Madrigal González

Tema: Razonamiento, tercera forma del pensamiento

1) Definición

2) Tipos de inferencias: mediatas e inmediatas

3) Reglas de distribución

4) Conversiones inferencias mediatas: simple, por accidente, contraposición y subalternación

5) Tipos de argumentos: Deductivo, inductivo, analógico y estadístico

Bibliografía de consulta

Lógica

Suárez Ruíz, Javier

Roque Álvarez, David

Ed. Santillana

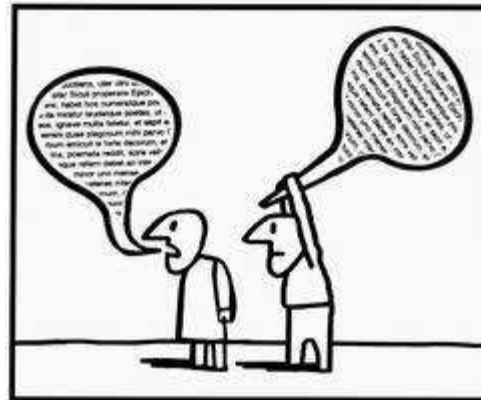
Segunda edición.

Unidad 4

Páginas 114 a 135 *El razonamiento*

RAZONAMIENTO

- TERCERA **FORMA DEL PENSAMIENTO**
- EXPRESADA COMO **ARGUMENTO.**
- CONSISTE EN ESTABLECER RELACIONES ENTRE JUICIOS A FIN DE LOGRAR **INFERENCIAS**



TIPOS DE INFERENCIAS

INMEDIATAS

- PROPIAS DEL LENGUAJE COMÚN

EJEMPLO:

LOS POLITÉCNICOS TRIUNFAN
PORQUE SON PERSEVERANTES



MEDIATAS

- PROPIAS DEL LENGUAJE LÓGICO

EJEMPLO:

LOS PERSEVERANTES SON
TRIUNFADORES

LOS POLITÉCNICOS SON
PERSEVERANTES

LUEGO LOS POLITÉCNICOS
SON TRIUNFADORES.

REGLAS DE DISTRIBUCIÓN

TÉRMINO DISTRIBUIDO CUANDO ESTE SE APLICA A LA TOTALIDAD DE MIEMBROS DE LA CLASE QUE DESIGNA

TÉRMINO SUJETO

- DISTRIBUIDO EN ENUNCIADOS

UNIVERSALES

A – E

EJEMPLO:

TODAS LAS INTELIGENTES SON EXIGENTES.

NINGÚN MEDIOCRE SE ESFUERZA

TÉRMINO PREDICADO

- DISTRIBUIDO EN ENUNCIADOS

NEGATIVOS

E – O

EJEMPLO:

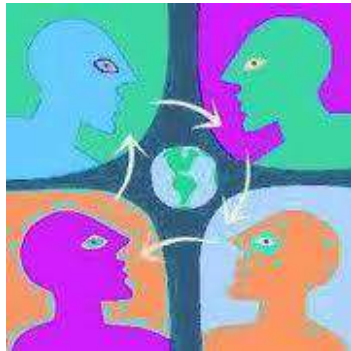
NINGÚN INTELLECTUAL ES MENTALMENTE INCOMPETENTE.

ALGÚN INTELLECTUAL NO ES MENTALMENTE INCOMPETENTE.



CLASES DE INFERENCIAS INMEDIATAS

- LOS DIVERSOS TIPOS DE INFERENCIAS SE UTILIZAN PARA OBTENER CONCLUSIONES CORRECTAS A PARTIR DE UNA SOLA PREMISA.



CONVERSIÓN SIMPLE

- VÁLIDA EN ENUNCIADOS E-I
- CAMBIA AL SUJETO POR EL PREDICADO.

EJEMPLO:



NINGÚN CIENTÍFICO ESPECULA
POR LO TANTO NINGUNO QUE
ESPECULE ES CIENTÍFICO.

CONVERSIÓN POR ACCIDENTE

- PARTE DE ENUNCIADOS A-E.
- CAMBIA DE CANTIDAD Y AL SUJETO POR EL PREDICADO.

EJEMPLO:

TODOS LOS HOMBRES SON VALIENTES

POR LO TANTO ALGÚN VALIENTE ES HOMBRE.



CONVERSIÓN POR CONTRAPOSICIÓN

- PARTE DE ENUNCIADOS A-E.
- CAMBIA AL SUJETO POR EL PREDICADO Y LA CUALIDAD.

EJEMPLO:



LOS NOVATOS SON INEXPERTOS

POR LO TANTO LOS INEXPERTOS SON NOVATOS.

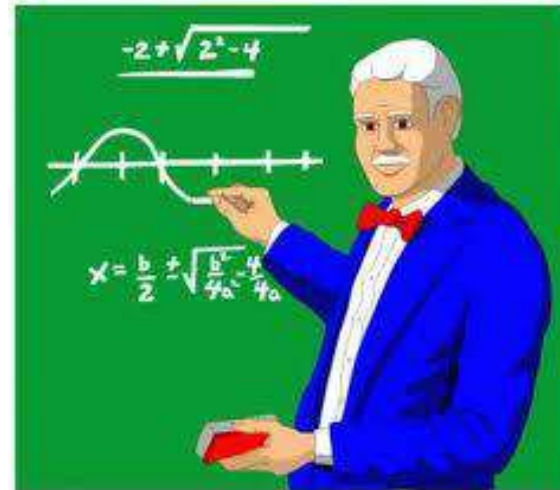
SUBALTERNACIÓN

- PARTE DE ENUNCIADOS A-E
- CAMBIA DE CANTIDAD

EJEMPLO:

TODOS LOS MATEMÁTICOS
SON METÓDICOS

ALGÚN MATEMÁTICO ES
METÓDICO.



INFERENCIAS MEDIATAS

- SE UTILIZAN PARA OBTENER CONCLUSIONES VÁLIDAS A PARTIR DE **DOS O MÁS PREMISAS.**

EJEMPLO:

TODOS LOS MÉDICOS SON CIENTÍFICOS.

LOS CARDIÓLOGOS SON MÉDICOS.

LUEGO LOS CARDIÓLOGOS SON CIENTÍFICOS



TIPOS DE ARGUMENTOS

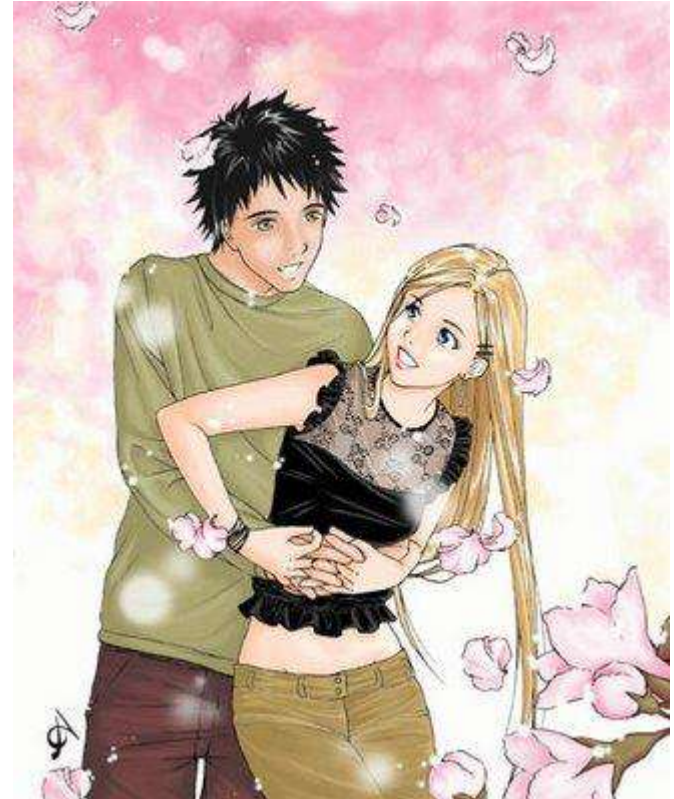
SON TIPOS DIFERENTES DE INFERENCIAS INMEDIATAS

DEDUCTIVO

- ARGUMENTO DE PARTE DE **PREMISAS UNIVERSALES PARA GENERAR CONCLUSIONES PARTICULARES.**

EJEMPLO:

NINGÚN ENAMORADO ES INFIEL
LUIS ESTÁ ENAMORADO
POR LO TANTO **LUIS** NO ES
INFIEL.



INDUCTIVO

- ARGUMENTO DE PARTE DE **PREMISAS PARTICULARES PARA** GENERAR CONCLUSIONES **UNIVERSALES**



EJEMPLO:

FELIPE CALDERÓN ES PRESIDENTE DE MÉXICO

FELIPE CALDERÓN ES CORRUPTO

LOS PRESIDENTES EN MÉXICO SON CORRUPTOS

ANALÓGICO

- ESTABLECE UNA **COMPARACIÓN** PARA GENERAR COMO CONCLUSIÓN UNA **NUEVA PROPIEDAD.**

EJEMPLO:

FRANCISCO ESTUDIO EN CECYT 2 Y LOGRÓ INGRESAR A LA MEJOR UNIVERSIDAD

LUIS TAMBIÉN ESTUDIÓ EN CECYT 2.

POR LO TANTO PROBABLEMENTE LUIS **TAMBIÉN** LOGRE ENTRAR A LA MEJOR UNIVERSIDAD.

ESTADÍSTICO

- CONSTITUIDO POR ENUNCIADOS DEL TIPO **CUANTITATIVO**.
- ES UN **TIPO DE INDUCCIÓN** DE LA FRECUENCIA DE UN FENÓMENO EN UNA MUESTRA.

EJEMPLO:

EN UNA ENCUESTA REALIZADA EN MÉXICO SE ENCONTRÓ QUE 30 DE CADA 100 MUJERES LE HAN SIDO INFIEL A SU PAREJA EN ALGUNA OCASIÓN, POR LO TANTO ES PROBABLE QUE EL 30% DE LAS MEXICANAS ESTE ENGAÑANDO O HAYA ENGAÑADO A SU PAREJA.



EJERCICIO

INFERENCIAS INMEDIATAS

INSTRUCCIONES:

1. GENERA UNA INFERENCIA INMEDIATA DE TIPO E – I Y APLICA CONVERSIÓN POR SIMPLE.
2. GENERA UNA INFERENCIA INMEDIATA DE TIPO A – E Y APLICA CONVERSIÓN POR ACCIDENTE.
3. GENERA UNA INFERENCIA INMEDIATA DE TIPO A – E Y APLICA CONVERSIÓN POR CONTRAPOSICIÓN.
4. GENERA UNA INFERENCIA INMEDIATA DE TIPO A – E Y APLICA CONVERSIÓN POR SUBALTERNACIÓN.

NOTA: INTENTA QUE TUS INFERENCIAS FORMEN PARTE DEL TERRENO DE LAS CIENCIAS.

Bibliografía de apoyo:

Suárez Ruíz, Javier “Lógica”

Santillana

EJERCICIO

INFERENCIAS MEDIATAS

- **INSTRUCCIONES:**

GENERA DOS EJEMPLOS DE INFERENCIAS MEDIATAS.

NOTA: INTENTA QUE TUS INFERENCIAS FORMEN PARTE DEL TERRENO DE LAS CIENCIAS

Bibliografía de apoyo:

Suárez Ruíz, Javier “Lógica”

Santillana

EJERCICIO

TIPOS DE ARGUMENTO

INSTRUCCIONES: GENERA UN EJEMPLO DE ARGUMENTO INDUCTIVO, ANALÓGICO Y ESTADÍSTICO Y DOS EJEMPLOS DE ARGUMENTO DEDUCTIVO.

NOTA: TODOS LOS EJEMPLOS DEBERÁN FORMAR PARTE DEL TERRENO DE LAS CIENCIAS.

Bibliografía de apoyo:

Suárez Ruíz, Javier “Lógica”

Santillana