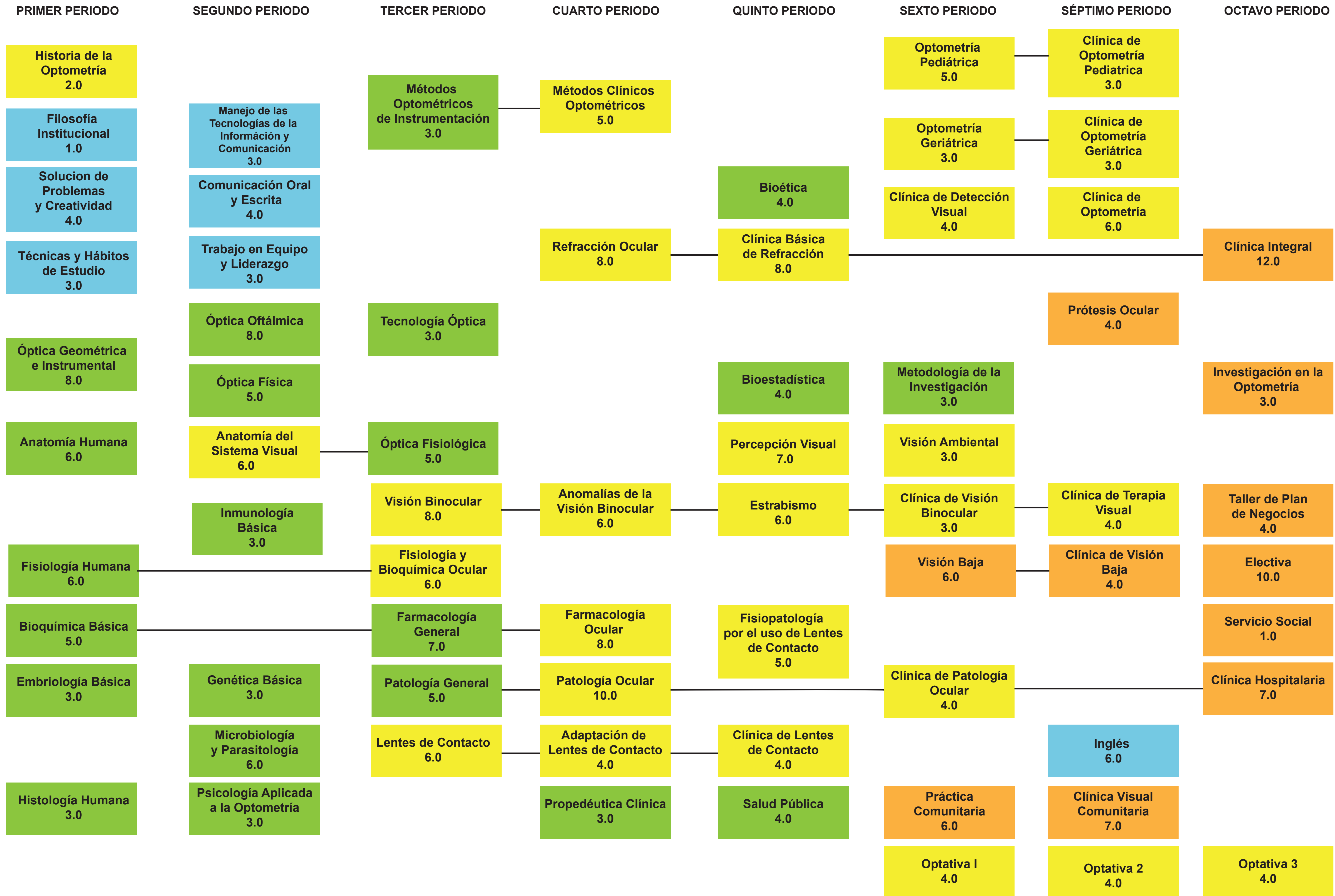




INSTITUTO POLITÉCNICO NACIONAL
CENTRO INTERDISCIPLINARIO DE CIENCIAS DE LA SALUD UNIDAD SANTO TOMÁS
 LICENCIATURA EN OPTOMETRÍA
 PLAN DE ESTUDIOS 2011
 MAPA DE TRAYECTORIA/CONECTORES



OPTATIVA 1
ÓPTICA AVANZADA
ENFERMEDADES CRÓNICO DEGENERATIVAS CON REPERCUSIÓN OCULAR
ADMINISTRACIÓN DE EMPRESAS
CONTABILIDAD Y FINANZAS
CLÍNICA AVANZADA DE PATOLOGÍA OCULAR
OPTOMETRÍA OCUPACIONAL

OPTATIVA 2
FUNCIONES VISUALES
ENFERMEDADES GENÉTICAS CON REPERCUSIÓN OCULAR
GESTIÓN DE LA CALIDAD EN OPTOMETRÍA
COMUNICACIÓN COMERCIAL
CLÍNICA AVANZADA DE OPTOMETRÍA GERIÁTRICA*
OPTOMETRÍA EN PACIENTES CON CAPACIDADES DIFERENTES

*PUEDA CURSAR CUALQUIER UNIDAD DE APRENDIZAJE DE OPTATIVA 2 A EXCEPCIÓN DE CLÍNICA AVANZADA DE OPTOMETRÍA GERIÁTRICA. ESTA SE SUGIERE CURSARLA A PARTIR DEL OCTAVO PERIODO

OPTATIVA 3
SEMINARIOS DE CASOS CLÍNICOS
URGENCIAS OCULARES
RELACIONES HUMANAS
FUERZA DE VENTAS
CLÍNICA DE REHABILITACIÓN EN VISIÓN BAJA
TERAPIA PERCEPTUAL

INSTITUCIONAL
CIENTÍFICO BÁSICA
PROFESIONAL
TERMINAL Y DE INTEGRACIÓN
CÓDIGO DE CONECTOR
UNIDAD DE APRENDIZAJE QUE ES INDISPENSABLE HABERLA ACREDITADO PARA CURSAR LA SIGUIENTE