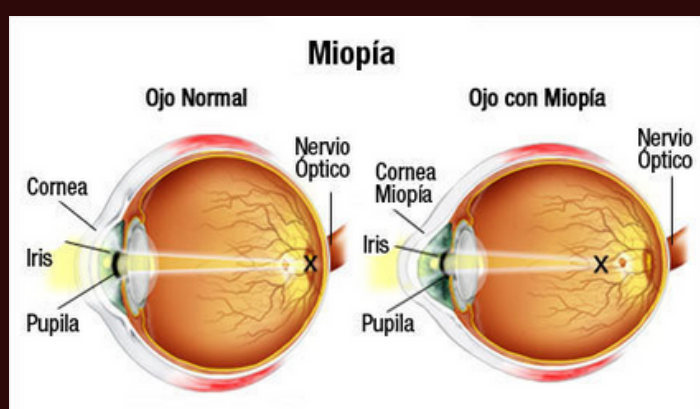




MIOPIA

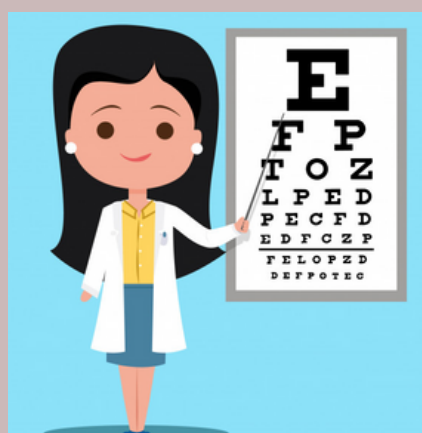
¿QUÉ ES?

Es un defecto del ojo que produce visión borrosa de objetos lejanos; se manifiesta cuando la forma del ojo hace que los rayos de luz se inclinen incorrectamente, delante de retina.



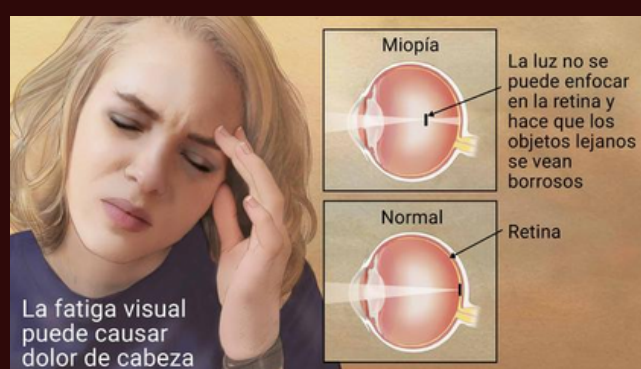
¿CÓMO SE DETECTA?

La miopía se detecta a través de un examen ocular básico, que incluye una evaluación de refracción y un examen de salud ocular.



SÍNTOMAS.

- Visión borrosa cuando se observan objetos alejados.
- Necesidad de entrecerrar los párpados para ver con claridad.
- Dolores de cabeza causados por fatiga ocular.
- Dificultad para ver especialmente en la noche.



CAUSAS.

Porque la córnea es demasiada curva o por alargamiento del globo ocular. Puede ser hereditaria de padres a hijo.



TRATAMIENTOS.



La forma mas segura y simple de corregir es con anteojos, uso de lentes de contacto o cirugía.

ELABORADO POR: LIC. HORTENCIA VELÁZQUEZ HERNÁNDEZ.