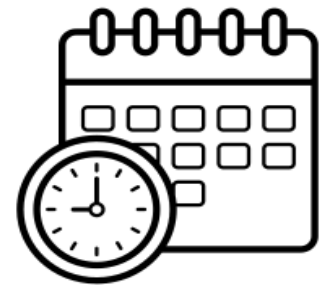


## ¿Cómo participar en CALIPAAE?

Si eres el (la) responsable de Capital Humano de la Unidad.

### Planea tu programa

Explora la oferta de cursos de cada plataforma. Recuerda que cada persona puede realizar dos cursos por periodo (Tres periodos al año)

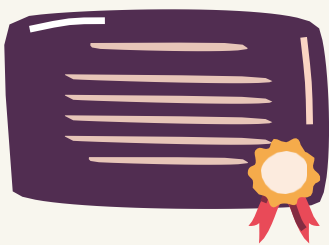


### Envía un correo

A la dirección [calipaae@ipn.mx](mailto:calipaae@ipn.mx) informando a la Dirección de Capital Humano la implementación del programa, indicando el periodo establecido.

### Prepara todo

Acuerda con el personal, cuáles son los cursos que se tomarán en el periodo y genera una relación de participantes.



### Constancias y respaldos

Conforme el personal concluya sus cursos, recopila las constancias obtenidas de manera digital, los formatos de registro de participante y autorización de jefe inmediato.

### Solicita Validaciones

Envía por correo a [calipaae@ipn.mx](mailto:calipaae@ipn.mx) los formatos debidamente requisitados, las constancias de los participantes y relación correspondiente para su validación y cotejo.



Para más información consulta:  
<https://www.ipn.mx/dch/personalapoyo.html>

Correo electrónico:  
[calipaae@ipn.mx](mailto:calipaae@ipn.mx)

Ext. 5132



## ¿Cómo participar en CALIPAAE?

**Si eres Personal de Apoyo y Asistencia a la Educación.**

### Infórmate

Con los responsables de Capital Humano o Servicios administrativos de tu Unidad, acerca del programa CALIPAAE.

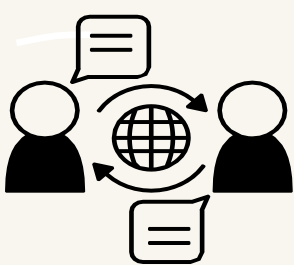
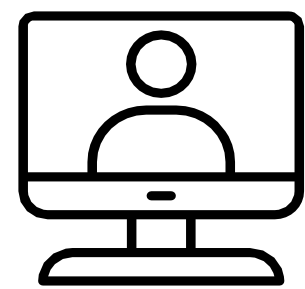


### Regístrate

Solicita los formatos de Registro de participantes y autorización del Jefe inmediato

### Inscríbete

En la plataforma virtual de tu elección que se encuentre dentro del programa de tu Unidad.

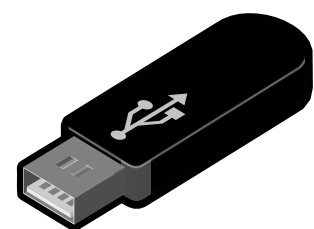


### Realiza tus cursos

Dentro del tiempo establecido, resguardando las constancias y evidencias.

### Solicita Respaldos

Envía en forma digital los formatos debidamente autorizados y constancias al encargado de Capital Humano o Servicios Administrativos de tu Unidad.



Para más información consulta:  
<https://www.ipn.mx/dch/personalapoyo.html>

Correo electrónico:  
[calipaae@ipn.mx](mailto:calipaae@ipn.mx)

Ext. 5132