



**nm**

**NOCHE DE MUSEOS**

# Festival de las Infancias

**miércoles 29 de abril de 2026**

## La magia de la química y los colores

La actividad consiste en demostrar los colores característicos de los elementos químicos. Explicando su empleo para cosas cotidianas como los fuegos artificiales, en colaboración con el Club de Divulgación de la Unidad Profesional Interdisciplinaria de Energía y Movilidad

De 17 a 19 horas | Explanada  
Cupo limitado a 80 participantes

## Pinta caritas

Actividad lúdica y creativa donde niñas, niños y público en general podrán transformar su rostro en una obra inspirada en el universo, a través de diseños alusivos a planetas y estrellas.

De 17 a 19 horas | Explanada  
Cupo limitado a 10 participantes por hora

## El misterio de la familia Hyllela

En un mundo bajo el agua, pequeños animales marinos ven su hogar amenazado por la contaminación. A través de sus historias, esta obra nos invita a reflexionar sobre el impacto de nuestras acciones y la importancia de cuidar y restaurar el medio ambiente, en colaboración con la Escuela Nacional de Ciencias Biológicas.

De 17:30 horas | Explanada  
Cupo limitado a 80 personas

## Barbie STEM

Acompaña a Barbie en su proyecto científico y descubre cómo organizar tu dinero: qué comprar, cómo repartirlo y usarlo con inteligencia para lograr tus ideas. Juega, decide y conviértete en una mente brillante, en colaboración con la Escuela Nacional de Ciencias Biológicas.

De 18 a 20 horas | Explanada  
Cupo limitado a 10 participantes cada 30 minutos

## Domo Móvil

Limitado a 220 lugares por hora

**Solaris** | 17 horas  
**3, 2, 1 Despegue** | 18 horas  
**Solaris** | 19 horas  
**Yo Tierra** | 20 horas

**REGISTRO PREVIO**



Para mayores informes comunicarse al teléfono 57 29 60 00 ext. 53 9 25  
ó al correo: [reservacionplee@ipn.mx](mailto:reservacionplee@ipn.mx)



SECRETARÍA DE  
INVESTIGACIÓN Y POSGRADO  
DIRECCIÓN DE DIFUSIÓN  
DE CIENCIA Y TECNOLOGÍA



## Cráteres Lunares

En este taller, los participantes explorarán cómo se forman los cráteres en la superficie de la Luna y otros cuerpos celestes, comprendiendo el fenómeno de los impactos meteóricos y sus efectos, en colaboración con la Sociedad Astronómica Nicolás Copérnico.

De 18 a 20 horas | Explanada  
Cupo limitado a 20 participantes cada 30 minutos

## Observación nocturna

Observa las maravillas del universo a través de telescopios que tendremos disponibles, en colaboración con la Sociedad Astronómica ESIA Ticomán y el grupo Skyshop.

De 18 a 20 horas | Jardín Posterior | \*Sujeto a condiciones climáticas  
Cupo limitado a 80 personas por hora

## Te voy a contar hasta tres, cuentos y leyendas sobre las galaxias y estrellas

Espectáculo interdisciplinario con títeres y malabares en zancos donde se narran cuentos y leyendas del México antiguo sobre el nacimiento de las estrellas y otras cosas bellas.

De 19 horas | Explanada  
Cupo limitado a 80 personas

**¡Entrada Libre!**



PLEE\_IPNoficial



planetarioluisenriqueerro



PlanetarioLuisEnriqueErroIPNoficial



PlanetarioLuisEnriqueErro

Av. Wilfrido Massieu 394, Nueva Industrial Vallejo, Gustavo A. Madero, C.P. 07300, Ciudad de México



**GOBIERNO DE LA  
CIUDAD DE MÉXICO**  
CAPITAL DE LA TRANSFORMACIÓN

**SECRETARÍA  
DE CULTURA**

**mm**  
NOCHE DE MUSEOS

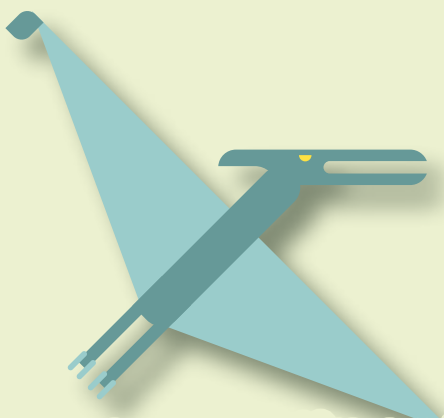


SECRETARÍA DE  
INVESTIGACIÓN Y POSGRADO  
DIRECCIÓN DE DIFUSIÓN  
DE CIENCIA Y TECNOLOGÍA



# Experiencia jurásica en Tezozómoc

**Miércoles**  
29 de abril de 2026



**¡Trae tu dinopijama  
o dinodisfraz  
y forma parte de esta  
aventura POLITÉCNICA!**



## **Campamento jurásico: noche de dinosaurios**

Vive una experiencia única tipo pijamada, donde la diversión y el aprendizaje se combinan en un recorrido especial por el Museo Tezozómoc  
17 a 20 horas  
Cupo limitado a 80 participantes cada hora

## **Taller Rostros Jurásicos**

Conoce algunas de las características más sorprendentes de estas especies prehistóricas, para después diseñar y elaborar tu propia máscara de dinosaurio  
17 a 20 horas  
Cupo limitado a 20 participantes cada 30 minutos

## **Taller Pequeños Paleontólogos**

Viaja al pasado y descubre el mundo de los dinosaurios siguiendo sus huellas como un verdadero explorador en el tiempo  
Imparte: Mtra. Jessica Morán  
17 a 19 horas  
Cupo limitado a 20 participantes cada 30 minutos

## **Proyección 3D**

### **Caminando con dinosaurios**

Conoce a Patchi, un pequeño dinosaurio que desafía las probabilidades para convertirse en leyenda  
18 a 20 horas  
Cupo limitado a 80 personas

**Entrada Libre**

**SÍGUENOS**



MuseoTezozomocIPN



MuseoTezozomoc



museo\_tezozomoc\_ipn



MuseoTezozómocIPN

**Actividades sin previo registro**

[www.ipn.mx/ddicyt/museo/informacion.html](http://www.ipn.mx/ddicyt/museo/informacion.html)

Para mayores informes comunicarse al teléfono 57296000 ext. 64817,  
o al correo [museotezozomoc@ipn.mx](mailto:museotezozomoc@ipn.mx)

Av. Zempaltecas s/n Esq. Av. Manuel Salazar, Exhacienda El Rosario, Alcaldía Azcapotzalco, Ciudad de México, C.P. 02420