

# Instituto Politécnico Nacional

“La Técnica al Servicio de la Patria”

*Creado en 1936*

# CONTENIDO

## SECCIÓN 01

### SOBRE NOSOTROS

- Nuestra comunidad en cifras
- Nuestra presencia en México

## SECCIÓN 04

### INVESTIGACIÓN EN EL IPN

- Cifras relevantes
- Principales áreas de enfoque
- Publicaciones conjuntas en el mundo
- Nuestras redes de investigación
- Nuestras misiones de investigación
- Nuestros laboratorios
- Nuestros Centros de Investigación

## SECCIÓN 02

### OFERTA EDUCATIVA

- Oferta
- Oferta educativa en línea
- Enseñanza en inglés

## SECCIÓN 05

### INNOVACIÓN E INTEGRACIÓN SOCIAL

- Bolsa de trabajo
- Brigadas interdisciplinarias de servicio comunitario
- Emprendimiento politécnico
- Transferencia tecnológica
- Servicios al sector empresarial
- Centros de innovación y vinculación

## SECCIÓN 03

### ENSEÑANZA DE LENGUAS

- Nuestra oferta
- Nuestras certificaciones
- Actividades culturales complementarias

## SECCIÓN 06

### PROYECTOS ESTRATÉGICOS



# CONTENIDO

## SECCIÓN 07

### PROYECTOS ORIENTADOS A LA SUSTENTABILIDAD

- Nuestra comunidad en cifras
- Nuestra presencia en México

## SECCIÓN 10

### ESPACIOS Y MEDIOS DE DIFUSIÓN CULTURAL Y CIENTÍFICA

## SECCIÓN 08

### INTERNACIONALIZACIÓN INSTITUCIONAL

- Nuestros convenios en el mundo
- Movilidad académica
- Programas de movilidad
- Estudiantes extranjeros
- Proyectos de internacionalización

## SECCIÓN 09

### CAMPUS LIFE

- Actividades culturales
- Actividades deportivas

## **SOBRE NOSOTROS**

El Instituto Politécnico Nacional es una Institución mexicana de Educación Superior creada para consolidar, a través de la educación, la independencia económica, científica, tecnológica, cultural y política para alcanzar el progreso social de la Nación.

## SOBRE NOSOTROS

### NUESTRA COMUNIDAD EN CIFRAS

NIVEL MEDIO SUPERIOR

**73,000+**

ALUMNOS

NIVEL SUPERIOR

**131,000+**

ALUMNOS

NIVEL POSGRADO

**6,000+**

ALUMNOS

DOCENTES

**16,000+**

ADMINISTRATIVOS

**9,000+**



## SOBRE NOSOTROS NUESTRA PRESENCIA EN MÉXICO

El IPN cuenta con **92** unidades académicas ubicadas en **23** entidades federativas en México, lo que representa el **75% del territorio nacional**. Se distribuyen en:

**21**

Escuelas de Nivel  
Medio Superior

**33**

Escuelas de  
Nivel Superior

**20**

Centros de  
Investigación

**12**

Centros de Vinculación y  
Desarrollo Regional (CVDR)

**5**

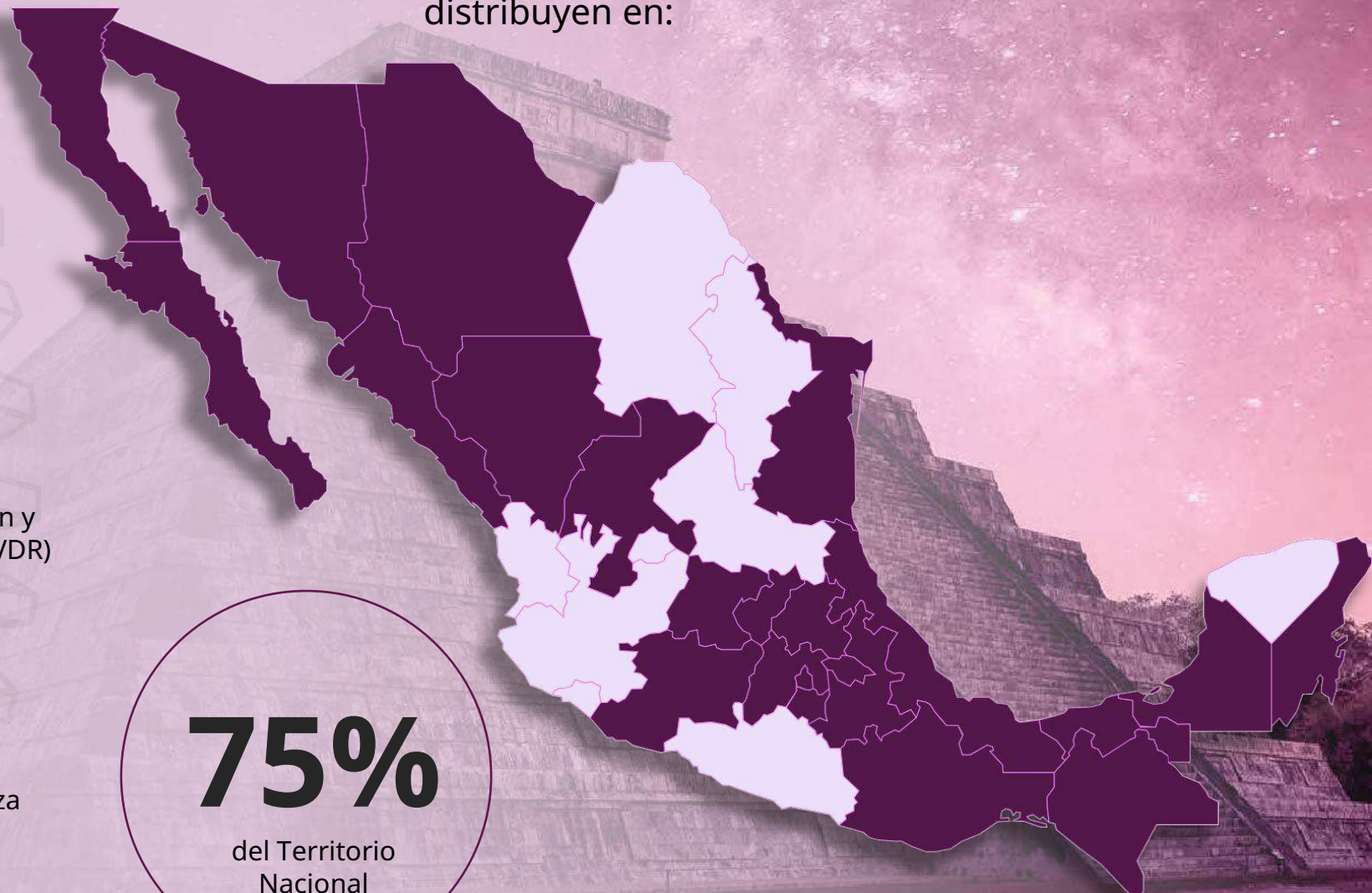
Centros de Servicios y/o  
Innovación e Integración  
de Tecnologías Avanzadas

**2**

Centros de Enseñanza  
de Idiomas

**75%**

del Territorio  
Nacional



## OFERTA EDUCATIVA

Contamos con programas académicos de nivel Medio Superior, Superior y Posgrado.

58

CIENCIAS  
INTERDISCIPLINARIAS

45

CIENCIAS SOCIALES Y  
ADMINISTRATIVAS

299  
PROGRAMAS

118

INGENIERÍAS Y CIENCIAS  
FÍSICO-MATEMÁTICAS

78

CIENCIAS MÉDICO  
BIOLÓGICAS



## OFERTA EDUCATIVA NUESTRA OFERTA EN LÍNEA E HÍBRIDA

Nuestra oferta educativa no escolarizada y mixta se compone por 36 programas académicos.

4

CIENCIAS  
INTERDISCIPLINARIAS

19

CIENCIAS SOCIALES Y  
ADMINISTRATIVAS

36  
PROGRAMAS

9

INGENIERÍAS Y CIENCIAS  
FÍSICO-MATEMÁTICAS

4

CIENCIAS MÉDICO  
BIOLÓGICAS



## OFERTA EDUCATIVA ENSEÑANZA EN INGLÉS

Se imparten unidades de aprendizaje en inglés en los siguientes programas:

### EN NIVEL LICENCIATURA

- Ingeniería en Sistemas Computacionales.
- Ingeniería Metalúrgica.
- Licenciatura en Administración y Desarrollo Empresarial.
- Licenciatura en Negocios Digitales.
- Licenciatura en Psicología.

### EN NIVEL MAESTRÍA

- En ciencia y tecnología de inteligencia artificial y ciencia de datos.
- En ciencias de la computación.
- En ciencias en ingeniería de cómputo.
- En ciencias en sistemas computacionales móviles.
- En ciencias en sistemas digitales.
- En tecnología de cómputo.

### EN NIVEL DOCTORADO

- En ciencia y tecnología de inteligencia artificial y ciencia de datos.
- En ciencias de la computación.
- En ciencias en física de los materiales.
- En ciencias en sistemas digitales.

# ENSEÑANZA DE LENGUAS

## CENTROS DE LENGUAS EXTRANJERAS (CENLEX)

- Unidad Zacatenco
- Unidad Santo Tomás

## CURSOS EXTRACURRICULARES DE LENGUAS EXTRANJERAS (CELEX)

- Ofertados en las diferentes unidades académicas del IPN

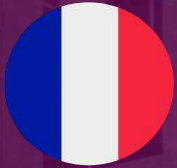


# ENSEÑANZA DE LENGUAS

## NUESTRA OFERTA



INGLÉS



FRANCÉS



ALEMÁN



ITALIANO



PORTUGUÉS



CHINO  
MANDARÍN



RUSO



HINDI



COREANO



JAPONÉS



ESPAÑOL



LSM<sup>1</sup>



MAYA



NÁHUATL

1. Lengua de Señas Mexicana



# ENSEÑANZA DE LENGUAS

## NUESTRAS CERTIFICACIONES

IDIOMA	CERTIFICACIÓN	ENTIDAD QUE AVALA
	Alemán <ul style="list-style-type: none"><li>○ ÖSD (Diploma de Lengua Austriaca Alemana)</li></ul>	República de Austria
	Francés <ul style="list-style-type: none"><li>○ DALF (Diploma avanzado en Lengua Francesa)</li><li>○ DELF (Diploma de Estudios en Lengua Francesa)</li></ul>	Ministerio de Educación de Francia
	Inglés <ul style="list-style-type: none"><li>○ TOEFL (Prueba de Inglés como Lengua Extranjera)</li><li>○ IELTS (Sistema Internacional de Evaluación del Idioma Inglés)</li></ul>	British Council
	Italiano <ul style="list-style-type: none"><li>○ PLIDA Certificación oficial del idioma italiano otorgada por la Società Dante Alighieri.</li></ul>	Società Dante Alighieri.
	Portugués <ul style="list-style-type: none"><li>○ Celpe BRAS (Certificado de Competencia en Portugués para Extranjeros)</li></ul>	Ministerio de Educación de Brasil
	Ruso <ul style="list-style-type: none"><li>○ TORFL (Prueba de Ruso como Lengua Extranjera)</li></ul>	Asociación Latinoamericana Rusa (ALAR)



# ENSEÑANZA DE LENGUAS

## ACTIVIDADES CULTURALES COMPLEMENTARIAS



DÍA DE SAN VALENTÍN



DÍA DE SAN PATRICIO



DÍA DE MUERTOS



NAVIDAD



HALLOWEEN



DÍA DE LA INDEPENDENCIA



GASTRONOMÍA



MANUALIDADES EN GRUPO



## INVESTIGACIÓN EN EL IPN

**+2,000**

Artículos de investigación  
generados al año

**+2,300**

Proyectos de investigación  
recibieron financiamiento interno  
en 2024

**45**

Proyectos de investigación  
recibieron financiamiento  
externo en 2024

**1,680**

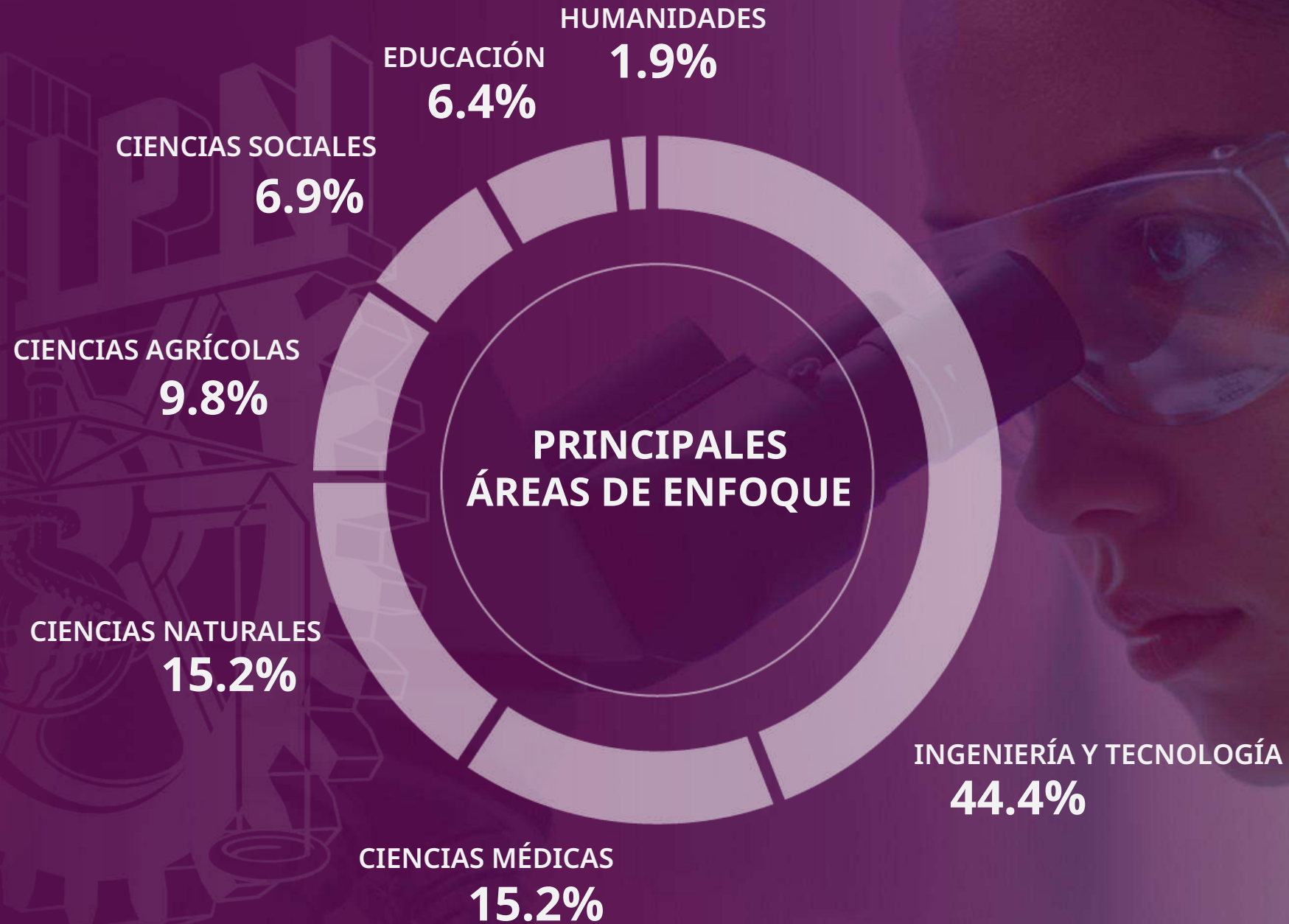
Investigadores adscritos al Sistema  
Nacional de Investigadoras e  
Investigadores

**h5 79**

Aumento del índice h del IPN entre  
2020 y 2024



# INVESTIGACIÓN EN EL IPN



# INVESTIGACIÓN EN EL IPN

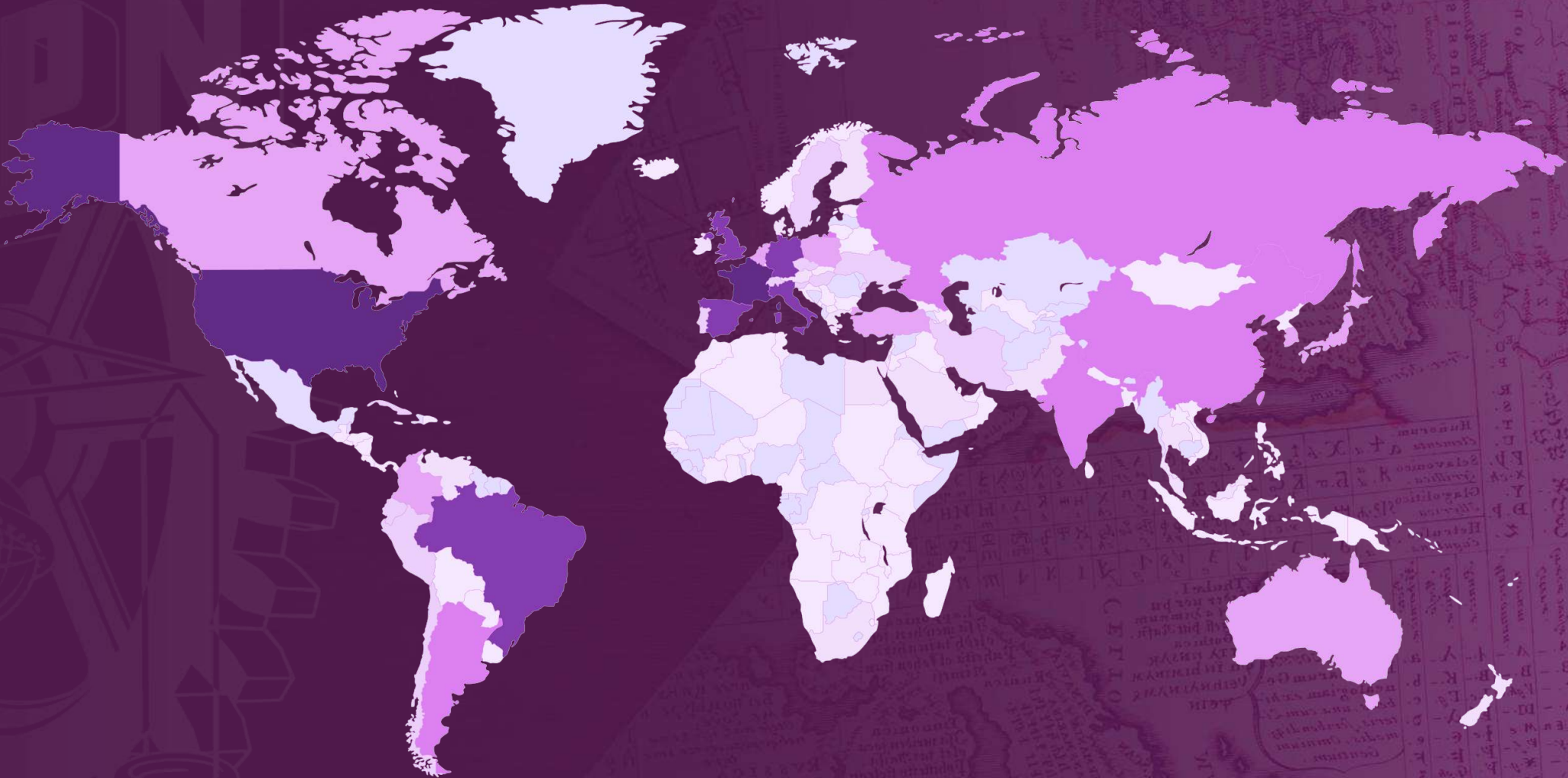
## NUESTRAS PUBLICACIONES CONJUNTAS EN EL MUNDO

No. de publicaciones  
conjuntas

10,723



1



Datos correspondientes al periodo 2014 - 2023



# INVESTIGACIÓN EN EL IPN

## NUESTRAS REDES DE INVESTIGACIÓN

MICROCIENCIAS,  
MICRO Y  
NANOTECNOLOGÍA

COMPUTACIÓN

INNOVACIÓN  
AUTOMOTRIZ

IA Y CIENCIA  
DE DATOS

BIOTEC

SISTEMAS  
COMPLEJOS

ENERGÍA

ROBÓTICA Y  
MECATRÓNICA

SALUD

TELECOM

DESARROLLO  
ECONÓMICO

MEDIO  
AMBIENTE

# INVESTIGACIÓN EN EL IPN

## NUESTRAS MISIONES DE INVESTIGACIÓN





# INVESTIGACIÓN EN EL IPN

## NUESTRAS MISIONES DE INVESTIGACIÓN

**BIODIVERSIDAD,  
MEDIO AMBIENTE  
Y CRISIS HÍDRICA**

**RESILIENCIA Y  
GESTIÓN DE  
RIESGOS**

**INDUSTRIA, CADENAS  
DE VALOR E  
INFRAESTRUCTURA**

**INVESTIGACIÓN CIENTÍFICA  
ORIENTADA A SOLUCIONAR  
PROBLEMAS GLOBALES**

**PROGRAMA  
ESTRATÉGICO DE IA Y  
CIENCIA DE DATOS**

**SEMICONDUCTORES  
Y ELECTRÓNICA  
AVANZADA**

# INVESTIGACIÓN EN EL IPN NUESTROS LABORATORIOS

## 11

Laboratorios que brindan servicios al sector productivo.

## 8

Laboratorios nacionales con infraestructura interinstitucional, sin fines de lucro.

### EJEMPLOS DESTACADOS

- Laboratorio Nacional de Vacunología y Virus Tropicales
- Laboratorio Nacional de Conversión y Almacenamiento de Energía
- Laboratorio Nacional de Ciencia, Tecnología y Gestión Integral del Agua
- Laboratorio Nacional de Desarrollo y Aseguramiento de la Calidad de Biocombustibles



# INVESTIGACIÓN EN EL IPN CENTROS DE INVESTIGACIÓN

## 20

Centros de Investigación  
distribuidos en la República  
Mexicana

### RAMAS DEL CONOCIMIENTO

- Ciencias médico-biológicas
- Interdisciplinarias
- Ingenierías y ciencias físico-matemáticas
- Ciencias sociales y administrativas



# INNOVACIÓN E INTEGRACIÓN SOCIAL

Más allá de la enseñanza en las aulas, el conocimiento académico y la investigación, el IPN brinda los siguientes servicios:

- Seguimiento a egresados
- Servicio social
- Capacitaciones
- Emprendimiento
- Servicios orientados a pequeños, medianos y grandes empresarios



# INNOVACIÓN E INTEGRACIÓN SOCIAL

## EGRESADOS Y BOLSA DE TRABAJO

**+1 MILLÓN**

De estudiantes egresados a lo largo de nuestras casi nueve décadas de historia

**5,552**

Empresas registradas en el Sistema de Bolsa de Trabajo Institucional (SIBOLTRA)<sup>1</sup>

### SERVICIOS

- Eventos y talleres
- Ferias del empleo y servicio social
- Orientación para titulación
- Credencial de egresado
- Convenios de descuentos

## BRIGADAS DE SERVICIO COMUNITARIO

**+4 MILLONES**

De personas beneficiadas

**+7,000**

Estudiantes brigadistas

Proyectos comunitarios para mejorar la calidad de vida de personas que viven en regiones marginadas

Datos del periodo comprendido entre el 2019 y 2024

<sup>1</sup> Cifra correspondiente al año 2024

# INNOVACIÓN E INTEGRACIÓN SOCIAL

## MODELO DE EMPRENDIMIENTO POLITÉCNICO

4

Proyectos en proceso de incubación <sup>1</sup>

22

Empresas con proceso de incubación completo <sup>1</sup>

22

Convenios y alianzas estratégicas para apoyo al emprendimiento <sup>2</sup>

Impulsamos el emprendimiento con impacto social para la creación de empresas disruptivas

## INNOVACIÓN Y TRANSFERENCIA TECNOLÓGICA

24

Modelos de utilidad <sup>3</sup>

301

Patentes registradas <sup>4</sup>

Captamos más de

155.5 MDP

a través de 36 proyectos de bienes y servicios con convenio <sup>4</sup>

<sup>1</sup> Cifra correspondiente al año 2024

<sup>2</sup> Datos del periodo comprendido entre el 2019 y 2024

<sup>3</sup> Cifra correspondiente al periodo 2018 - 2023

<sup>4</sup> Cifra correspondiente a 2024 y el primer trimestre de 2025



# INNOVACIÓN E INTEGRACIÓN SOCIAL

## NUESTROS SERVICIOS A LAS EMPRESAS

- Formación y actualización
- Consultoría y Servicios Especializados
  - Metrología
  - Evaluación de la conformidad
- Educación Ambiental y Desarrollo Sustentable
- Diagnósticos empresariales
- Acciones de difusión
- Incorporación de Unidades económicas al proceso de aceleración
- Asesorías empresariales



# INNOVACIÓN E INTEGRACIÓN SOCIAL

## NUESTROS CENTROS DE INNOVACIÓN Y VINCULACIÓN

12

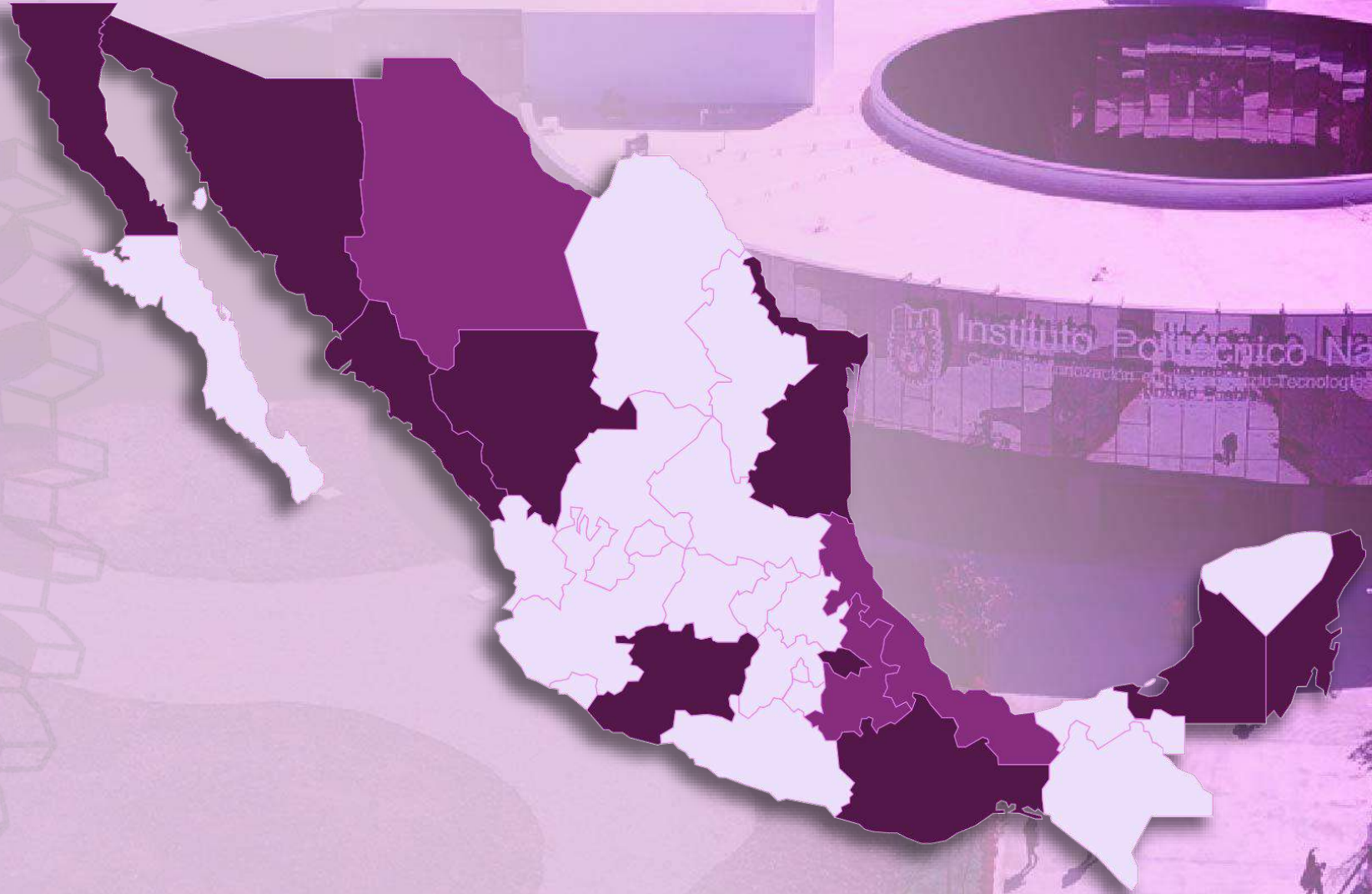
Centros de Vinculación y  
Desarrollo Regional

**CVDR**

3

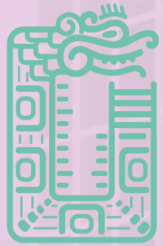
Centros de Innovación e  
Integración de Tecnologías  
Avanzadas

**CIITA**





# PROYECTOS ESTRATÉGICOS



**TREN  
MAYA**  
TSÍMIN K'ÁAK

  
**CORREDOR  
INTEROCEÁNICO**  
ISTMO DE TEHUANTEPEC

**alinia**  




AEROPUERTO INTERNACIONAL  
**FELIPE ÁNGELES**



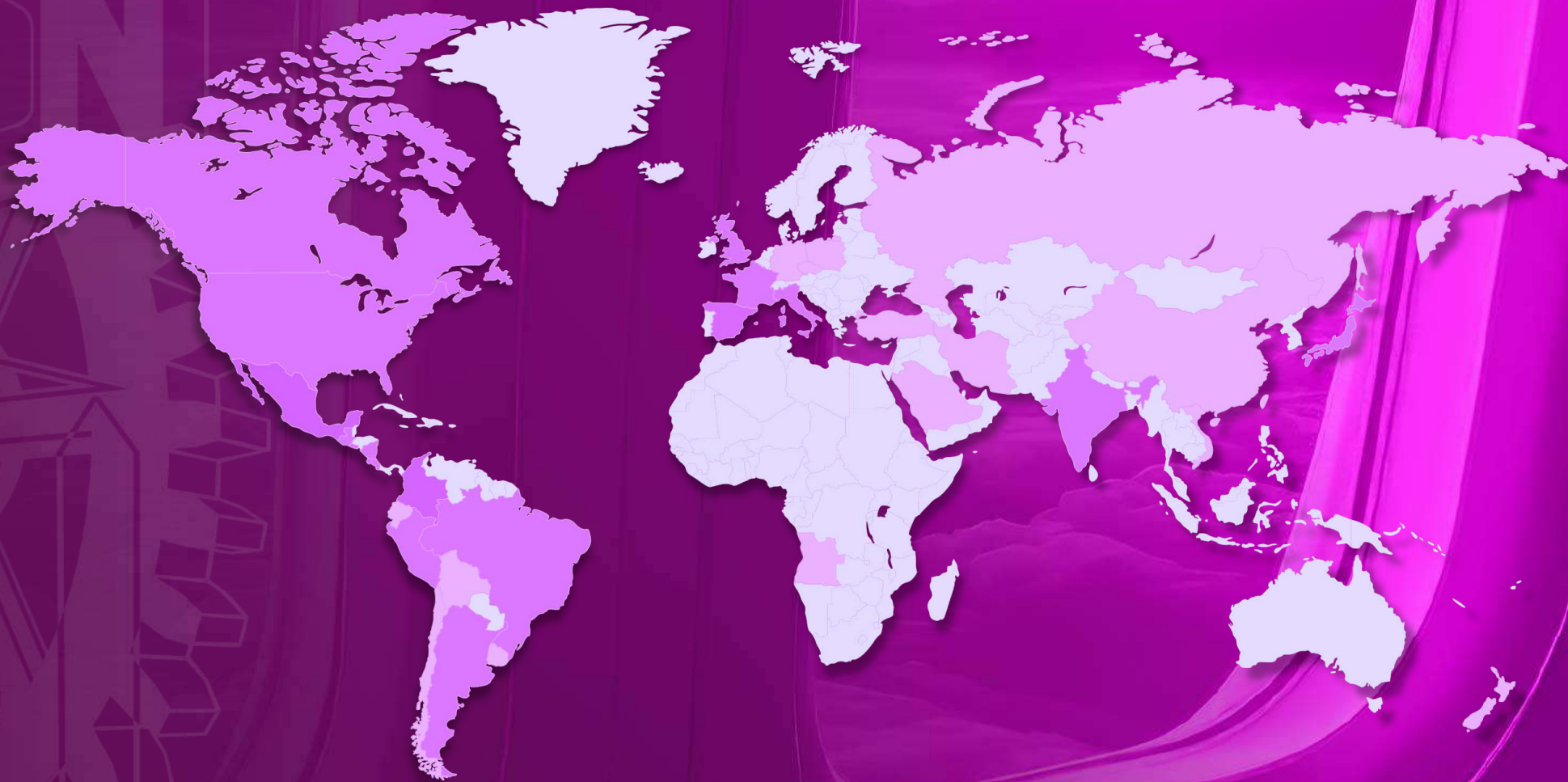
## PROYECTOS ORIENTADOS A LA SUSTENTABILIDAD

- Planta purificadora de agua
- Proyecto Olinia
- Biotecnología para inhibición de maleza
- Módulo espacial EMIDSS-6 para estudio del cambio climático
- Bioturbosina a partir de *Jatropha curcas*
- Planta de biodiésel para Central de Abastos de la CDMX
- Concreto fotovoltaico captador de energía solar



# INTERNACIONALIZACIÓN INSTITUCIONAL

## CONVENIOS CON EL MUNDO



# INTERNACIONALIZACIÓN INSTITUCIONAL

## MOVILIDAD ACADÉMICA

# +1000

Alumnos por año participando en  
movilidad internacional

---

Apoyo económico a los alumnos en  
movilidad académica

---

- ProMAP
- ProMAI
- ProMAN

- KOSPIE
- PFL
- PILA

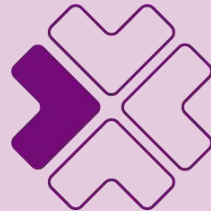


# INTERNACIONALIZACIÓN INSTITUCIONAL

## PROGRAMAS DE MOVILIDAD ACADÉMICA



MOVILIDAD  
**NACIONAL**



MOVILIDAD  
**INTERNACIONAL**



MOVILIDAD  
**POSGRADO**



MOVILIDAD  
**VISITANTE**



Nuestros visitantes reciben apoyo y orientación sobre procesos académicos y administrativos, vida estudiantil y el día a día en México para facilitar su adaptación a un nuevo entorno académico y cultural.

# INTERNACIONALIZACIÓN INSTITUCIONAL

## PROGRAMA KOSPIE



## PROGRAMA DE FORMACIÓN DE LÍDERES

### DESTINO

- ALEMANIA

Colaboración con el Servicio Alemán de Intercambio Académico (DAAD).

### ACTIVIDADES ACADÉMICAS

- Curso intensivo de idioma
- Semestre académico
- Estancia profesional

### DESTINOS

- LONDRES
- CANADÁ
- SUIZA

### DESCRIPCIÓN

- Liderazgo y emprendimiento
- Desarrollo de habilidades duras y blandas
- Dominio de inglés
- Inmersión cultural



Programa de  
Intercambio  
Académico  
Latinoamericano

### DESTINOS

- Países latinoamericanos participantes en el programa <sup>1</sup>

### DESCRIPCIÓN

- Semestre presencial en IES latinoamericana en un país distinto al de procedencia

<sup>1</sup> Argentina, Brasil, Colombia y Paraguay fueron países participantes en la convocatoria 2025-2026



# INTERNACIONALIZACIÓN INSTITUCIONAL

## PROYECTOS DE INTERNACIONALIZACIÓN

### EDUCACIÓN DUAL

- Formación teórica en unidades de nivel superior del IPN + habilidades y competencias prácticas en empresas
- **Socios:**
  - Cámara Mexicano-Alemana de Comercio e Industria (CAMEXA)
  - Conglomerado empresarial Siemens

### APRENDIZAJE COLABORATIVO INTERNACIONAL EN LÍNEA (COIL)

- **Programa Académico:**

Ingeniería Industrial

Área temática: Gestión Ambiental y Seguridad Industrial
- **Socio:**

Instituto Tecnológico de Buenos Aires (ITBA)

### DOBLE TITULACIÓN

- **Programa Académico:**

Ingeniería en Sistemas Computacionales e Ingeniería Biotecnológica
- **Socio:**

Instituto de Ciencias Aplicadas (INSA) de Lyon

El Instituto Politécnico Nacional es más que aulas y actividades académicas. Su oferta incluye actividades extracurriculares y espacios para la difusión de la cultura y la ciencia.



## CAMPUS LIFE ACTIVIDADES DEPORTIVAS

- De Raqueta
- En Equipo
- Artes Competitivas
- De Combate
- Físicoculturismo
- De Marca y Tiempo

## CAMPUS LIFE ACTIVIDADES CULTURALES

- Música
- Artes Visuales
- Danza
- Teatro
- Pintura
- Fotografía



# ESPACIOS Y MEDIOS DE DIFUSIÓN CULTURAL Y CIENTÍFICA

El IPN brinda, a través de estos espacios, una **oferta artística, cultural y científica** por medio de actividades multidisciplinares presenciales y virtuales que permiten desarrollar sensibilidad, formación humanista y apropiación social de la ciencia y la tecnología.

# ESPACIOS Y MEDIOS DE DIFUSIÓN CULTURAL Y CIENTÍFICA

- Centro Cultural “Jaime Torres Bodet”
- Planetario “Luis Enrique Erro”
- Museo Tezozómoc
- Biblioteca Nacional de Ciencia y Tecnología “Víctor Bravo Ahuja”

Estos espacios permiten complementar la formación profesional de la comunidad politécnica por medio de la sensibilización en materia del arte y la cultura, la generación de vocaciones científicas, y la creación de una sociedad del conocimiento.



# ESPACIOS Y MEDIOS DE DIFUSIÓN CULTURAL Y CIENTÍFICA



**Frecuencia: (XHIPN-FM, 95.7 MHz)**

- Estación de radio orientada a la educación, ciencia, tecnología y cultura.
- Transmisión 24 h / 365 días del año
- 30 programas
- 18 producciones propias

**Radio IPN forma parte de:**



Red de Radios  
Universitarias de  
México (RRUM)



Red de Radiodifusoras y  
Televisoras Educativas y  
Culturales de México



Red Internacional  
Universitaria



Radio Francia  
Internacional

# ESPACIOS Y MEDIOS DE DIFUSIÓN CULTURAL Y CIENTÍFICA



- Primer canal educativo y cultural en México, abordando temas de tecnología, ciencia e innovación, y transmite contenidos que visibilizan la diversidad pluricultural y social.
- Tiene cobertura en más del **70%** del país, superando los 3 millones de televidentes diarios.





**¡MUCHAS GRACIAS!**