

UNIDAD INTERNA DE PROTECCION CIVIL UPIBI

BRIGADISTAS DE EVACUACIÓN



¿QUÉ ES UN BRIGADISTA DE EVACUACIÓN?

Es un miembro de la comunidad que participa de manera voluntaria y ordenada en el auxilio y acompañamiento de la comunidad para realizar una correcta evacuación del inmueble en caso de una emergencia.



CUALIDADES NECESARIAS

- DON DE MANDO.
- RESISTENCIA A UNA SITUACIÓN DE ESTRÉS.
- CONOCIMIENTO DEL INMUEBLE (RUTAS DE EVACUACIÓN, PUNTOS DE REUNIÓN).
- CONOCIMIENTO DEL PROCEDIMIENTO DE EVACUACIÓN.
- CAPACIDAD DE IMPROVISACIÓN.



CANDIDATOS IDEALES PARA BRIGADISTAS DE EVACUACIÓN

- PROFESORES.
- JEFES DE ÁREA.
- PERSONAL OPERATIVO.
- LIDERES MORALES.



ANTES DE LA EMERGENCIA

- CONOCER LOS PROTOCOLOS DE ACTUACIÓN.
- CONOCER LAS RUTAS DE EVACUACIÓN.
- CONOCER LOS PUNTOS DE REUNIÓN.
- IDENTIFICAR RUTAS ALTERNAS PARA EVACUACIÓN EN CASO DE DERRUMBE O FUEGO.
- REPORTAR FACTORES DE RIESGO QUE PUEDES EN AFECTAR FUTURAS EVACUACIONES.



DURANTE LA EMERGENCIA

- CONSERVE LA CALMA .
- EJECUTE Y CONDUZCA LA EVACUACIÓN HASTA EL PUNTO DE REUNIÓN MÁS CERCANO.
- RECUERDE A LA COMUNIDAD (NO CORRO NO GRITO NO EMPUJO).
- UBIQUE AL PERSONAL DE PROTECCIÓN CIVIL EN EL PUNTO DE REUNIÓN.
- INFORME **CUALQUIER EVENTUALIDAD** (HERIDO, ATRAPADO, DERRUMBE, ETC)

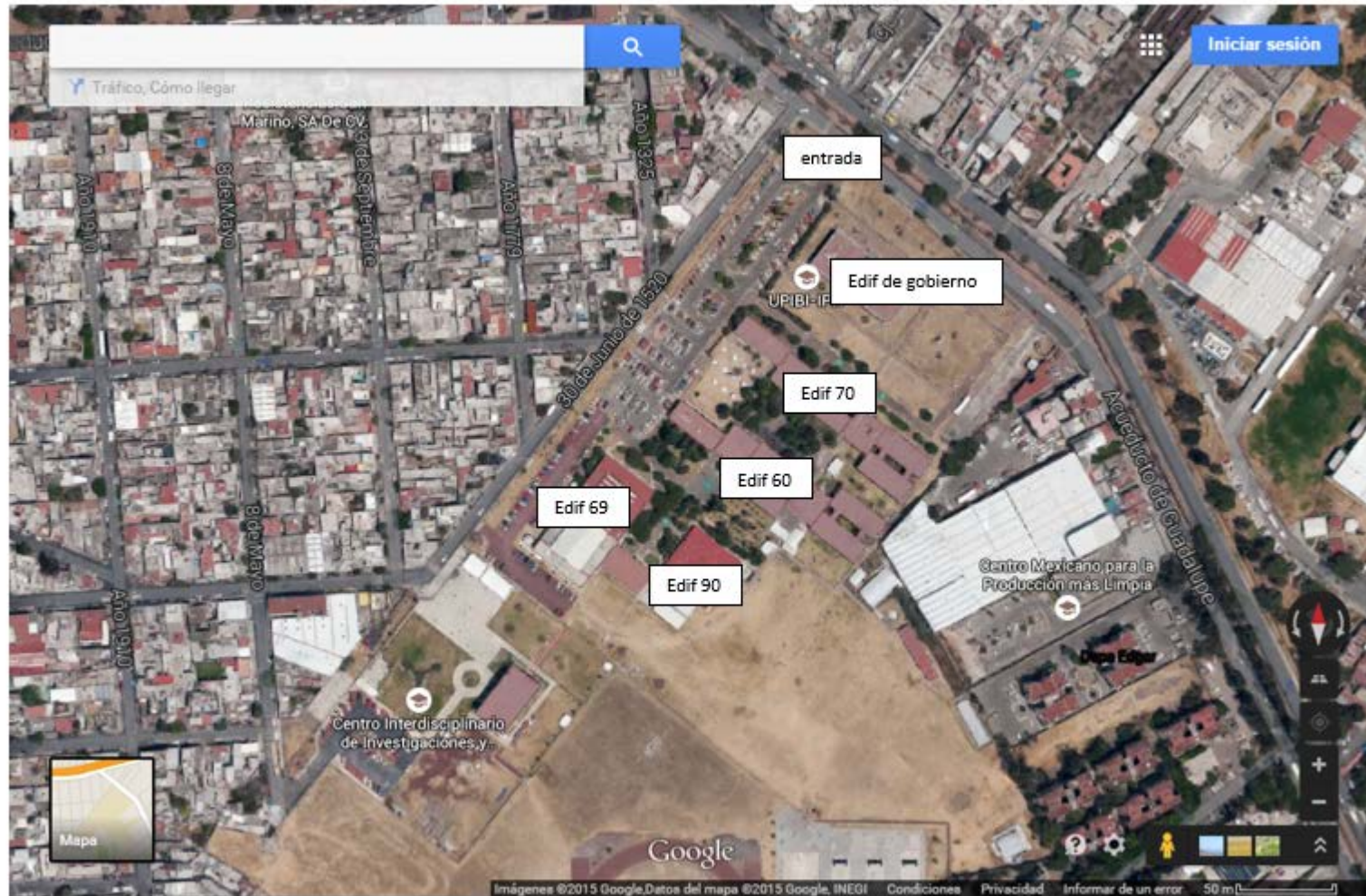


DESPUÉS DE LA EMERGENCIA

- PERMANECER EN EL PUNTO DE REUNIÓN (CON SU GRUPO) PARA IDENTIFICAR POSIBLES DESAPARICIONES.
- ESPERE INSTRUCCIONES.
- ACOMPañE Y TRANQUILICE A LA POBLACIÓN .
- NO DIFUNDA NI PERMITA RUMORES.
- RESPETE Y MANTENGA LOS CANALES DE COMUNICACIÓN.



CROQUIS UPIBI



CROQUIS UPIBI 2

CLAVE DE SEÑALIZACIÓN



RUTA DE EVACUACION



SALIDA DE EMERGENCIA



PUNTO DE REUNION



EXTINTOR



ZONA DE ALTO RIESGO

CROQUIS UPIBI 3



